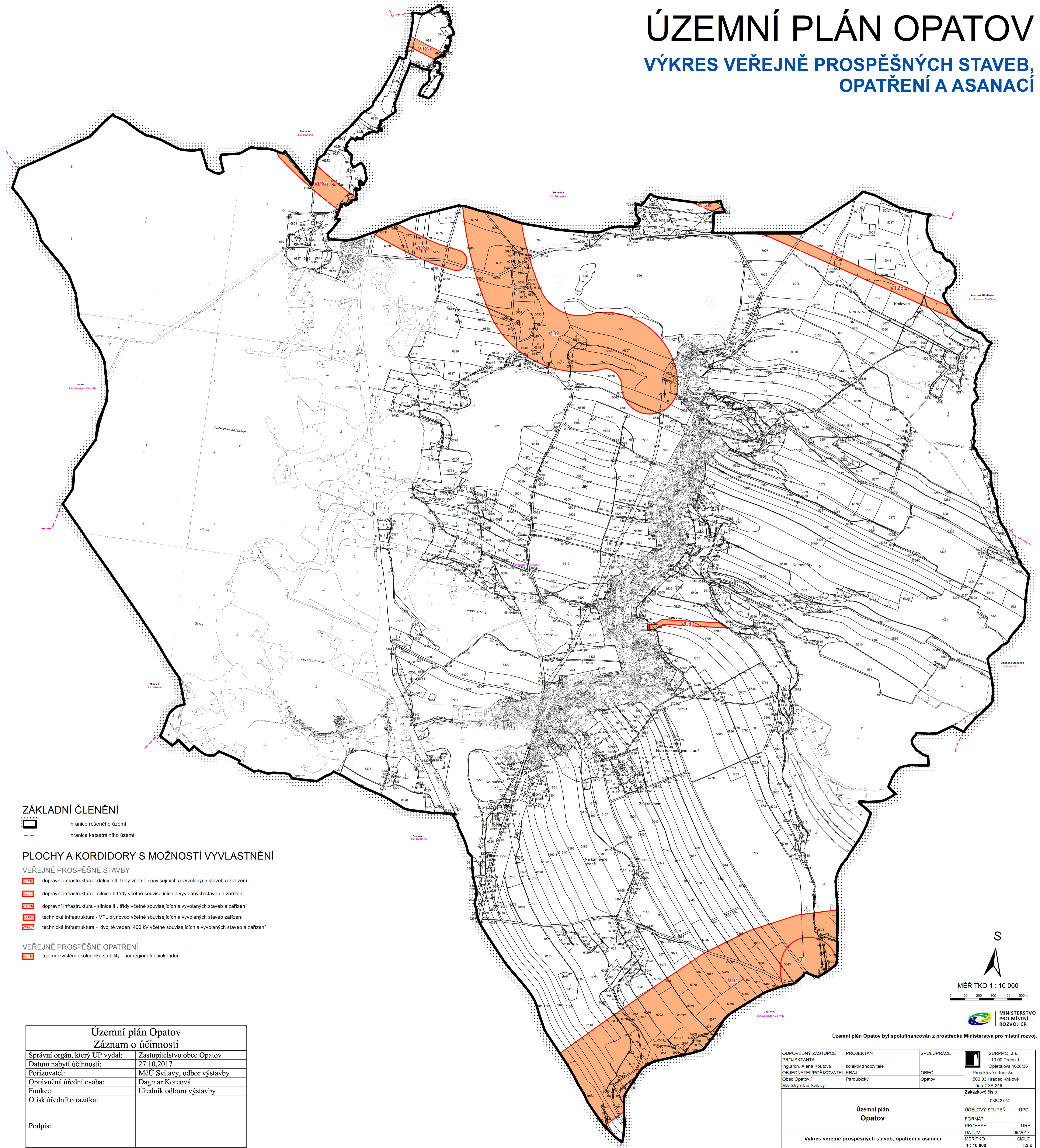


ÚZEMNÍ PLÁN OPATOV

VÝKRES VEŘEJNĚ PROSPĚŠNÝCH STAVEB, OPATŘENÍ A ASANACÍ



ZÁKLADNÍ ČLENĚNÍ

- hranice řešeného území
- hranice katastrálního území

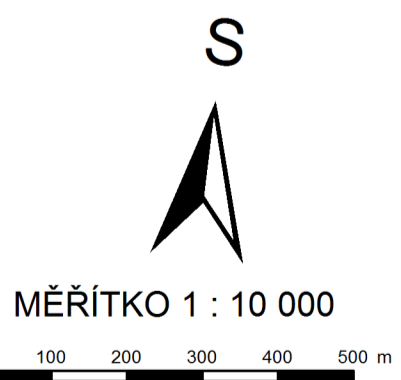
PLOCHY A KORDIDORY S MOŽNOSTÍ VYVLASTNĚNÍ

VEŘEJNĚ PROSPĚŠNÉ STAVBY

- dopravní infrastruktura - dálnice II. třídy včetně souvisejících a vyvolaných staveb a zařízení
- dopravní infrastruktura - silnice I. třídy včetně souvisejících a vyvolaných staveb a zařízení
- dopravní infrastruktura - silnice III. třídy včetně souvisejících a vyvolaných staveb a zařízení
- technická infrastruktura - VTL plynovod včetně souvisejících a vyvolaných staveb a zařízení
- technická infrastruktura - dvojitě vedení 400 kV včetně souvisejících a vyvolaných staveb a zařízení

VEŘEJNĚ PROSPĚŠNÉ OPATŘENÍ

- územní systém ekologické stability - nadregionální biokoridor



MINISTERSTVO
PRO MÍSTNÍ
ROZVOJ ČR

Územní plán Opatov byl spolufinancován z prostředků Ministerstva pro místní rozvoj.

Územní plán Opatov Záznam o účinnosti	
Správní orgán, který ÚP vydal:	Zastupitelstvo obce Opatov
Datum nabytí účinnosti:	27.10.2017
Pořizovatel:	MěÚ Svitavy, odbor výstavby
Oprávněná úřední osoba:	Dagmar Korcová
Funkce:	Úředník odboru výstavby
Otisk úředního razítka:	
Podpis:	

ODPOVĚDNÝ ZÁSTUPCE PROJEKTANTA Ing. arch. Alena Koutová	PROJEKTANT kolektiv zhotovitele OSJEDNATEL/PORIZOVATEL Obec Opatov / Městský úřad Svitavy	SPOLUPRÁCE OBEC Opatov	SURPMO, a.s. 110 00 Praha 1 Opjetelova 1628/36 Projektové středisko 600 03 Hradec Králové Trida ČSA 219 Zakázkové číslo 03842714
Územní plán Opatov			ÚČELOVÝ STUPEŇ UPD
Výkres veřejně prospěšných staveb, opatření a asanací			FORMÁT PROFESE DATUM MĚŘÍTKO 1 : 10 000
			URB 09/2017 ČÍSLO I.2.c.