

ÚZEMNÍ PLÁN OPATOV

VÝKRES ZÁKLADNÍHO ČLENĚNÍ ÚZEMÍ

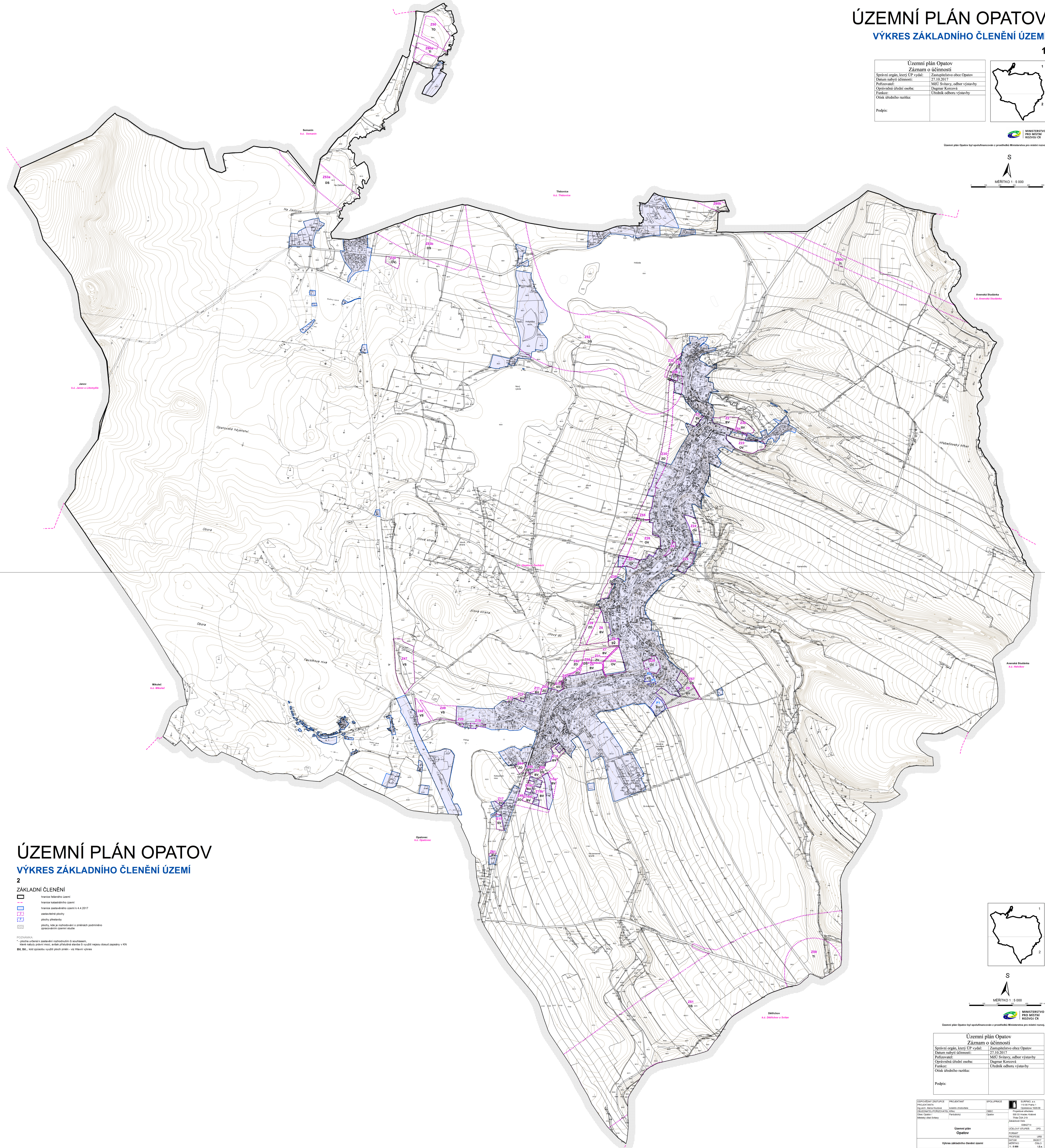
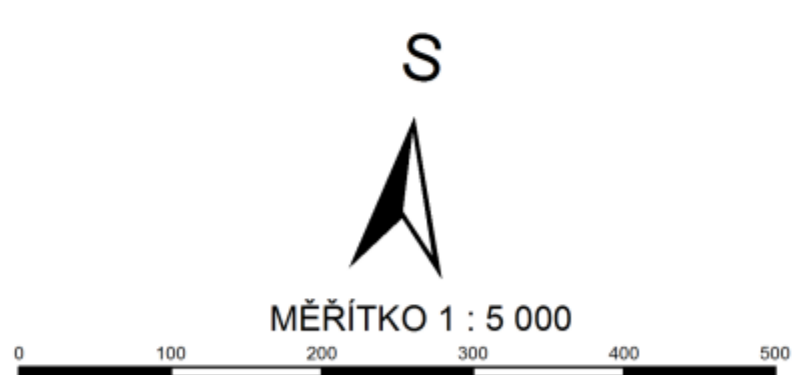
1

Územní plán Opatov Základní členění území	
Správní orgán, který ÚP vydal:	Zastupitelstvo obce Opatov
Datum nabylí účinnosti:	27.10.2017
Podpisová osoba:	Mgr. Světlava odbor výstavby
Operativní úřední osoba:	Dagmar Kocová
Funkce:	Úředník odboru výstavby
Ověřil úředního razítka:	
Podpis:	



MINISTERSTVO
PRO MÍSTNÍ
ROZVOJ ČR

Územní plán Opatov byl zpracován v souladu s prostední Ministerstva pro místní rozvoj



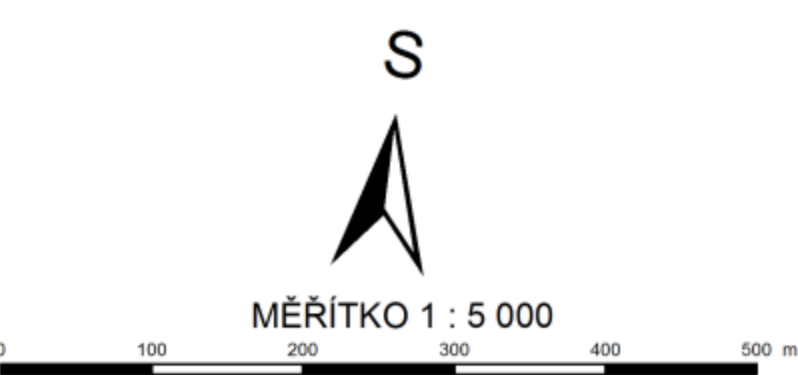
ÚZEMNÍ PLÁN OPATOV

VÝKRES ZÁKLADNÍHO ČLENĚNÍ ÚZEMÍ

2

- ZÁKLADNÍ ČLENĚNÍ**
- hranice katastrálního území
 - hranice katastrálního území
 - hranice zastavěného území k 4.4.2017
 - zastavěné plochy
 - plochy přestavby
 - plochy, kde je rozhodováno o změnách podmínek zpracování územní studie

POZNÁMKY:
* - plocha určená k zastavění rozhodnutím o soulámení.
Svéle měřily pramení moči, arkaie příslušná stavba či využití mapou dleout zapáány + 10%
BV, BV - Někdo zopisovtu vyvážti ploch území - 10% Hranici výstavby



MINISTERSTVO
PRO MÍSTNÍ
ROZVOJ ČR

Územní plán Opatov byl zpracován v souladu s prostední Ministerstva pro místní rozvoj

Územní plán Opatov Základní členění území	
Správní orgán, který ÚP vydal:	Zastupitelstvo obce Opatov
Datum nabylí účinnosti:	27.10.2017
Podpisová osoba:	Mgr. Světlava odbor výstavby
Operativní úřední osoba:	Dagmar Kocová
Funkce:	Úředník odboru výstavby
Ověřil úředního razítka:	
Podpis:	

OPROJEKTOVATEL	PROJEKTOVATEL	SPOLUPRÁCE	OPROJEKTOVATEL
Ing. arch. Miroslav Kříž	Ing. arch. Miroslav Kříž	Ing. arch. Miroslav Kříž	Ing. arch. Miroslav Kříž
Ing. arch. Miroslav Kříž	Ing. arch. Miroslav Kříž	Ing. arch. Miroslav Kříž	Ing. arch. Miroslav Kříž
Ing. arch. Miroslav Kříž	Ing. arch. Miroslav Kříž	Ing. arch. Miroslav Kříž	Ing. arch. Miroslav Kříž