

**STÁTNÍ POZEMKOVÝ ÚŘAD**

Sídlo: Husinecká 1024/11a, 130 00 Praha 3 - Žižkov, IČO: 01312774, DIČ: CZ01312774

**Krajský pozemkový úřad pro Pardubický kraj, Pobočka Svitavy****Adresa: Milady Horákové 373/10, Předměstí, 568 02 Svitavy**

000399682739

Váš dopis zn.:

Dle rozdělovníku

Ze dne:

Naše značka: SPU 236841/2017

Spisová zn.: 2RP5109/2017-544202

Vyřizuje: Ing. Tomáš Haviger

Tel: 725548139

E-mail: t.haviger@spucr.cz

ID DS: z49per3

DATUM: 25. 5. 2017

**Komplexní pozemkové úpravy v katastrálním území Opatov v Čechách  
– pozvánka ke zjišťování průběhu hranic pozemků**

Státní pozemkový úřad, Krajský pozemkový úřad pro pardubický kraj, Pobočka Svitavy (dále jen „pobočka“) jako věcně a místně příslušný správní úřad podle zákona č. 503/2012 Sb., o Státním pozemkovém úřadu a o změně některých souvisejících zákonů, ve znění pozdějších předpisů a podle § 19 zákona č. 139/2002 Sb., o pozemkových úpravách a pozemkových úřadech a o změně zákona č. 229/1991 Sb., o úpravě vlastnických vztahů k půdě a jinému zemědělskému majetku, ve znění pozdějších předpisů (dále jen „zákon“), oznamuje, že v rámci zpracování návrhu komplexních pozemkových úprav v katastrálním území Opatov v Čechách probíhá **zjišťování (šetření) průběhu hranic pozemků**, bude prováděno v souladu s příslušnými ustanoveními zákona č. 139/2002 Sb., vyhlášky č. 13/2014 Sb., o postupu při provádění pozemkových úprav a náležitostech návrhu pozemkových úprav, zákona č. 256/2013 Sb., o katastru nemovitostí (katastrální zákon) a vyhlášky č. 357/2013 Sb., o katastru nemovitostí (katastrální vyhláška).

Vlastnické hranice jsou šetřeny především na vnitřním a částečně vnějším obvodu komplexních pozemkových úprav (hranice zastavěné nebo zastavitelné části obce, hranice vyloučeného lesa), který byl předběžně stanoven pobočkou. Podkladem pro zjišťování hranic, které jsou obsahem katastru, je dosavadní katastrální operát a operáty dřívějších pozemkových evidencí. Při zjišťování hranic se vyšetřuje skutečný průběh hranice v terénu, který se porovnává s jejím zobrazením v těchto mapových operátech.

V souladu s ust. § 42 katastrálního zákona Vás žádáme, abyste se Vy nebo Vámi zplnomocněný zástupce zúčastnil zjišťování průběhu hranic pozemků, které se uskuteční:

ve čtvrtek 15.6.2017 v 9<sup>00</sup>, 9<sup>45</sup>, 10<sup>30</sup>, 11<sup>00</sup>, 13<sup>30</sup>, 14<sup>15</sup>, 15<sup>00</sup>, 16<sup>15</sup> hodin.

Časy zahájení šetření, místa srazů účastníků šetření a šetřené hranice jsou zakresleny v grafické příloze.

Zjišťování průběhu hranic pozemků pro účely pozemkových úprav provádí komise složená z pracovníků pobočky, pracovníků Katastrálního úřadu pro Pardubický kraj, Katastrálního pracoviště Svitavy, zástupců zpracovatele návrhu komplexních pozemkových úprav zástupce obce Opatov. Předseda a členové komise jsou jmenováni v souladu s ust. § 9 odst. 5 zákona. Osoby pověřené zjišťováním hranic pozemků mají oprávnění vstupovat a vjíždět v nezbytném rozsahu na pozemky a vykonávat činnosti vyplývající ze zákona, katastrálního zákona, katastrální vyhlášky a ze zákona č. 200/1994 Sb., o zeměměřičství, ve znění pozdějších předpisů. O výsledku zjišťování hranic pozemků sepíše komise protokol. Kromě zjišťování průběhu hranic pozemků v terénu jsou ověřovány i popisné informace katastrálního operátu (např. jméno příp. název vlastníka, adresa pobytu nebo sídla, datum narození /rodné číslo/ fyzické osoby, identifikační sídlo právnické osoby), proto **s sebou vezměte průkaz totožnosti (občanský průkaz, pas) a doklady vztahující se k nemovitostem ve Vašem vlastnictví (nabývací listiny, geometrické plány apod).**

K účasti při zjišťování hranic může vlastník pozemku zplnomocnit svého zástupce (tiskopis plné moci v příloze). Jde-li o nemovitost ve společném jmění manželů, je jejich případné vzájemné zastoupení možné **pouze na základě plné moci**. V případě zástupců právnických osob (organizací) vezměte s sebou také **razítko organizace, zmocnění, na základě kterého subjekt zastupujete, a zřizovací listinu právnické osoby**.

Upozorňujeme na povinnosti vlastníků a jiných oprávněných dané ust. § 37 katastrálního zákona, a to zejména - zúčastnit se na výzvu katastrálního úřadu (resp. pobočky) jednání nebo na toto jednání vyslat svého zplnomocněného zástupce, ohlásit katastrálnímu úřadu změny údajů katastru týkající se jejich nemovitostí, a to do 30 dnů ode dne jejich vzniku a předložit listinu, která změnu dokládá a také na povinnost označit trvalým způsobem (§ 91 katastrální vyhlášky) a na vlastní náklad nesporné hranice svých pozemků. Pokud vlastníci nemohou vyznačit v terénu předepsaným způsobem hranice svých pozemků ani jejich úseky, protože jsou hranice neznatelné, nebudou tyto hranice předmětem zaměření a budou do obnoveného katastrálního operátu doplněny podle dosavadního zobrazení v katastrální mapě, popřípadě podle zobrazení v operátu dřívějších pozemkových evidencí.

Vlastníci pozemků sloučených do větších celků se vyzývají, aby v zájmu správného doplnění hranic do katastru nemovitostí upozornili komisi na zachované úseky hranic pozemků, popř. na zachované hraniční znaky, o nichž vědí, jinak jsou podle rozhodnutí předsedy komise účastníky zjišťování průběhu hranic jen v rozsahu vlastnické hranice existující v terénu.

Nepřítomnost pozvaného vlastníka a jiného oprávněného ani jejich zástupce při zjišťování průběhu hranic pozemků není dle ustanovení § 42 odst. 6 katastrálního zákona na překážku využití výsledků zjišťování průběhu hranic pozemků k vyhotovení nových souborů geodetických a popisných informací. Ve Vašem vlastním zájmu Vás však žádáme o účast na této akci.

V případě dotazů je možné kontaktovat také zpracovatele návrhu komplexních pozemkových úprav v katastrálním území Opatov v Čechách **Ing. Markétu Berkovou**, tel. **777 718 953** (Sdružení pro KPÚ Opatov v Čechách, Reprezentant sdružení První zeměměřická a.s., Sokolská 474, 691 45 Podivín, příp. **Ing. Tomáše Havigera** (Státní pozemkový úřad, Pobočka Svitavy) tel.: 725 548 139.



Ing. Miloš Šimek  
vedoucí Pobočky Svitavy  
Státní pozemkový úřad

STÁTNÍ POZEMKOVÝ ÚŘAD  
krajský pozemkový úřad pro Pardubický kraj  
Pobočka Svitavy  
Milady Horákové 10  
568 02 Svitavy



Přílohy:

1. Plná moc
2. Mapa s vyznačením místa a času srazu

Pozn.: Rozdělovník je uložen na Pobočce ve Svitavách

**Zjišťování průběhu hranic pozemků**

KoPÚ Opatov v Čechách

Určení obvodu pozemkové úpravy

**Lokalita 1**

čtvrtek 15.6.2017

9:00 hodin

sraz u čp. 254 Opatov

šetrná hranice

místo srazu

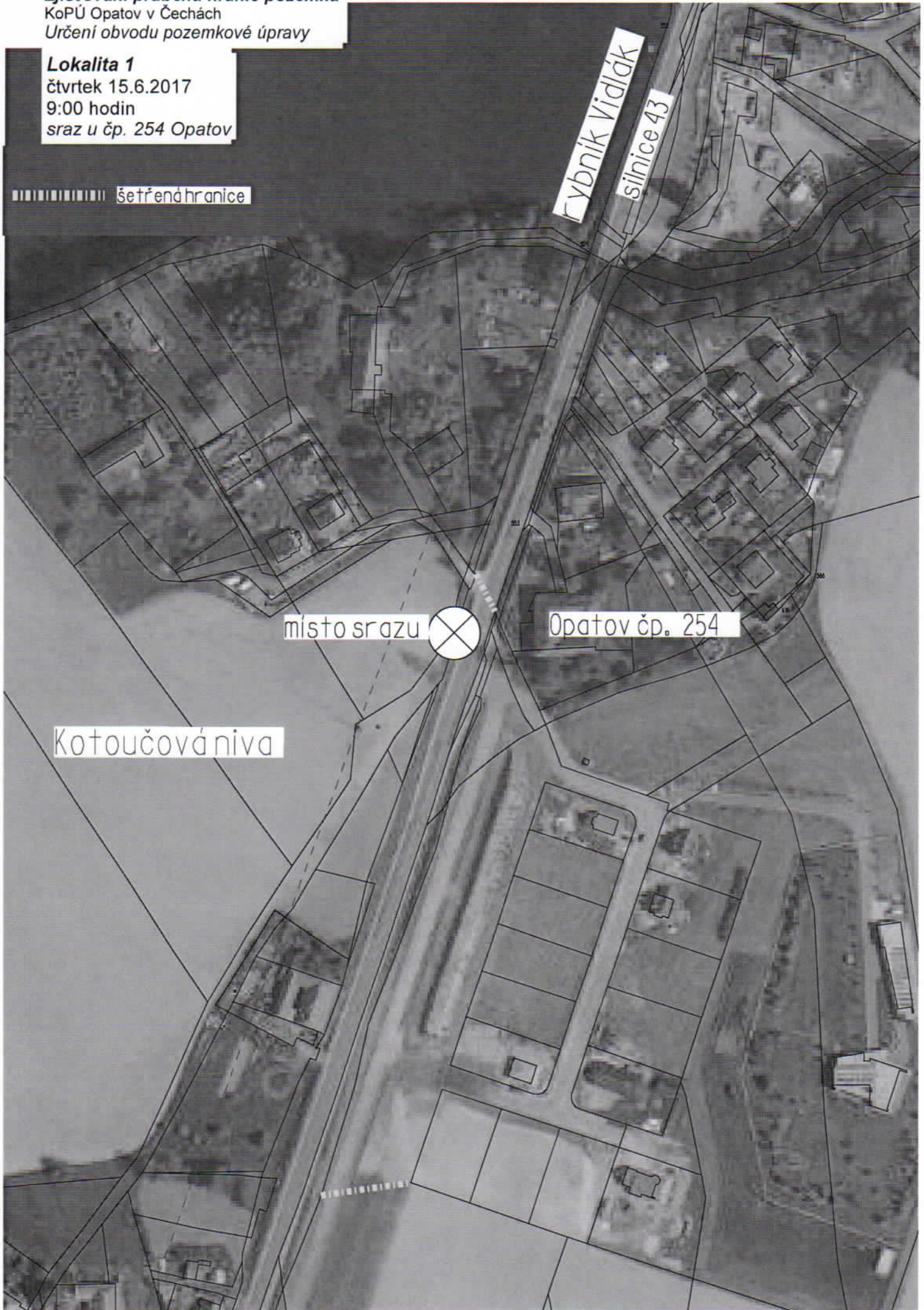


Opatov čp. 254

Kotoučová niva

rybník Vidlák

silnice 43



**Zjišťování průběhu hranic pozemků**

KoPÚ Opatov v Čechách

Určení obvodu pozemkové úpravy

**Lokalita 2**

čtvrtek 15.6.2017

9:45hodin

sraz u čp. 241 Opatov

šetrná hranice

okružní Vídlač  
silnice 43

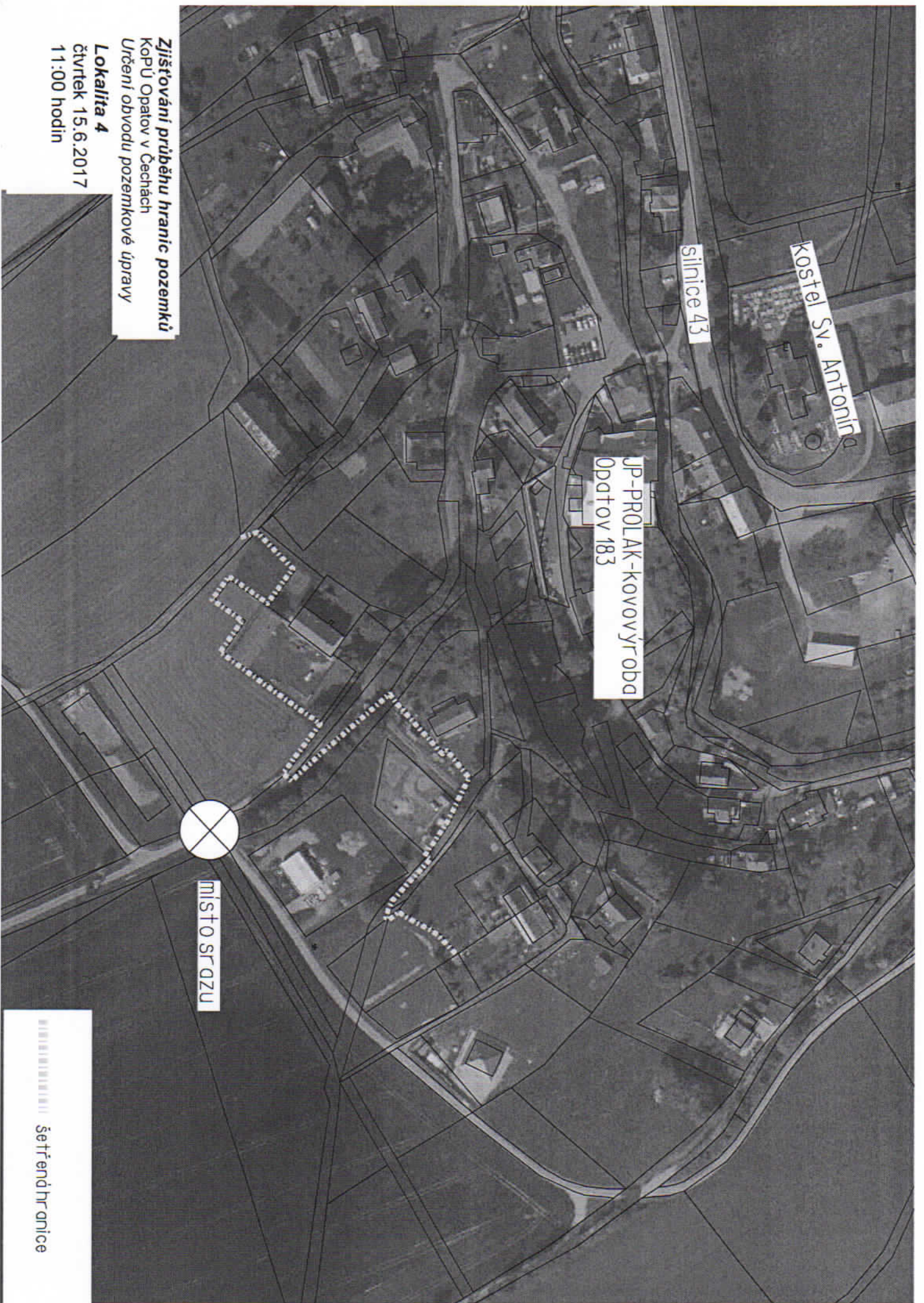
místo srazu

Opatov čp. 241

© ČÚZK

Za Vodstrčilovým mlodem





**Zjišťování průběhu hranic pozemků**  
KOPU Opatov v Čechách  
Určení obvodu pozemkové úpravy

**Lokalita 4**  
čtvrtek 15.6.2017  
11:00 hodin

šetrná hranice

Základní škola

Kostel Sv. Antonína

Obecní úřad

místo srážu

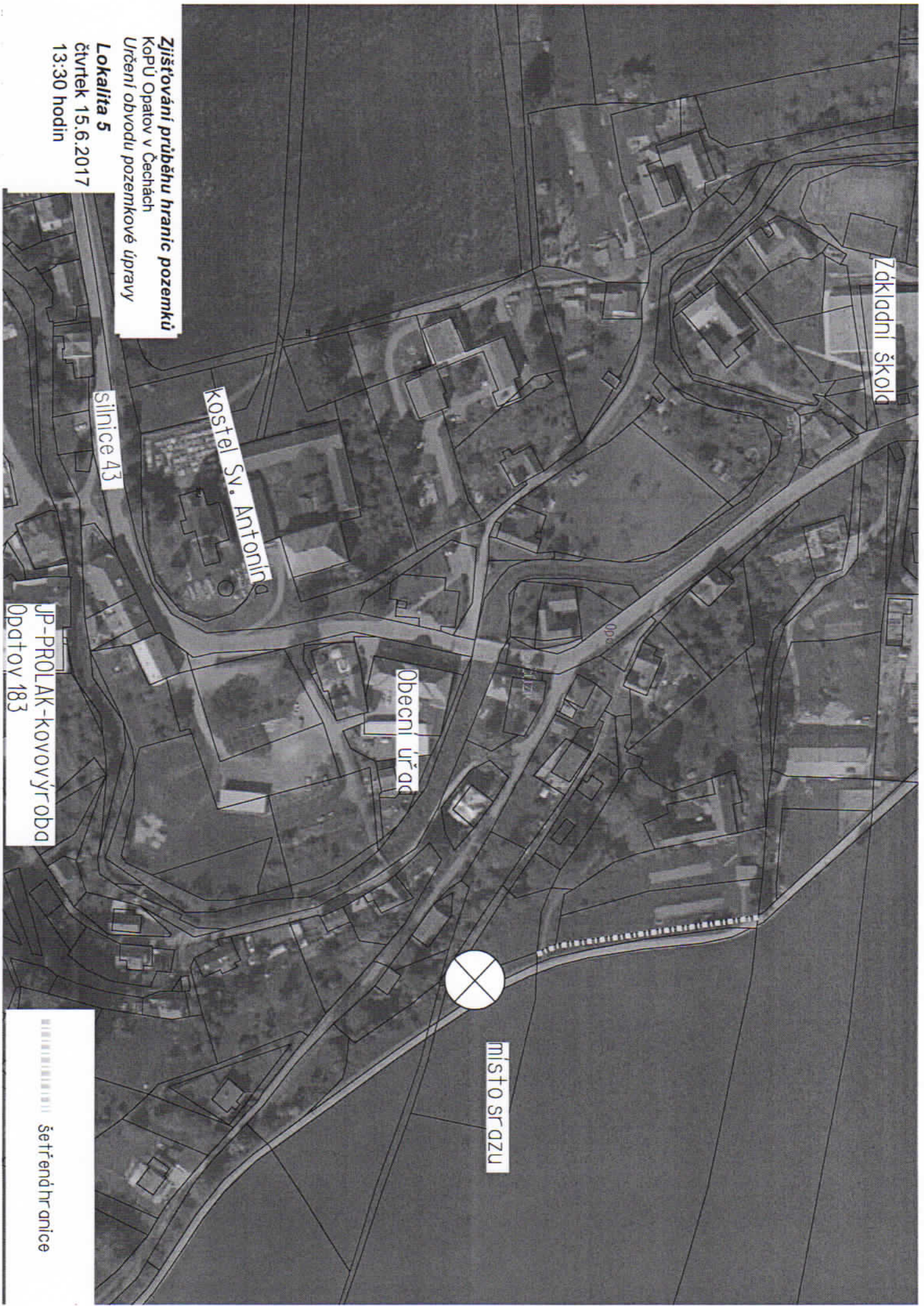
silnice 43

**Zjišťování průběhu hranic pozemků**  
Kopů Opatov v Čechách  
Určení obvodu pozemkové úpravy

**Lokalita 5**  
čtvrtek 15.6.2017  
13:30 hodin

JP-PROLAK-KOVONÝR-OBDA  
Opatov 183

šetrné hranice



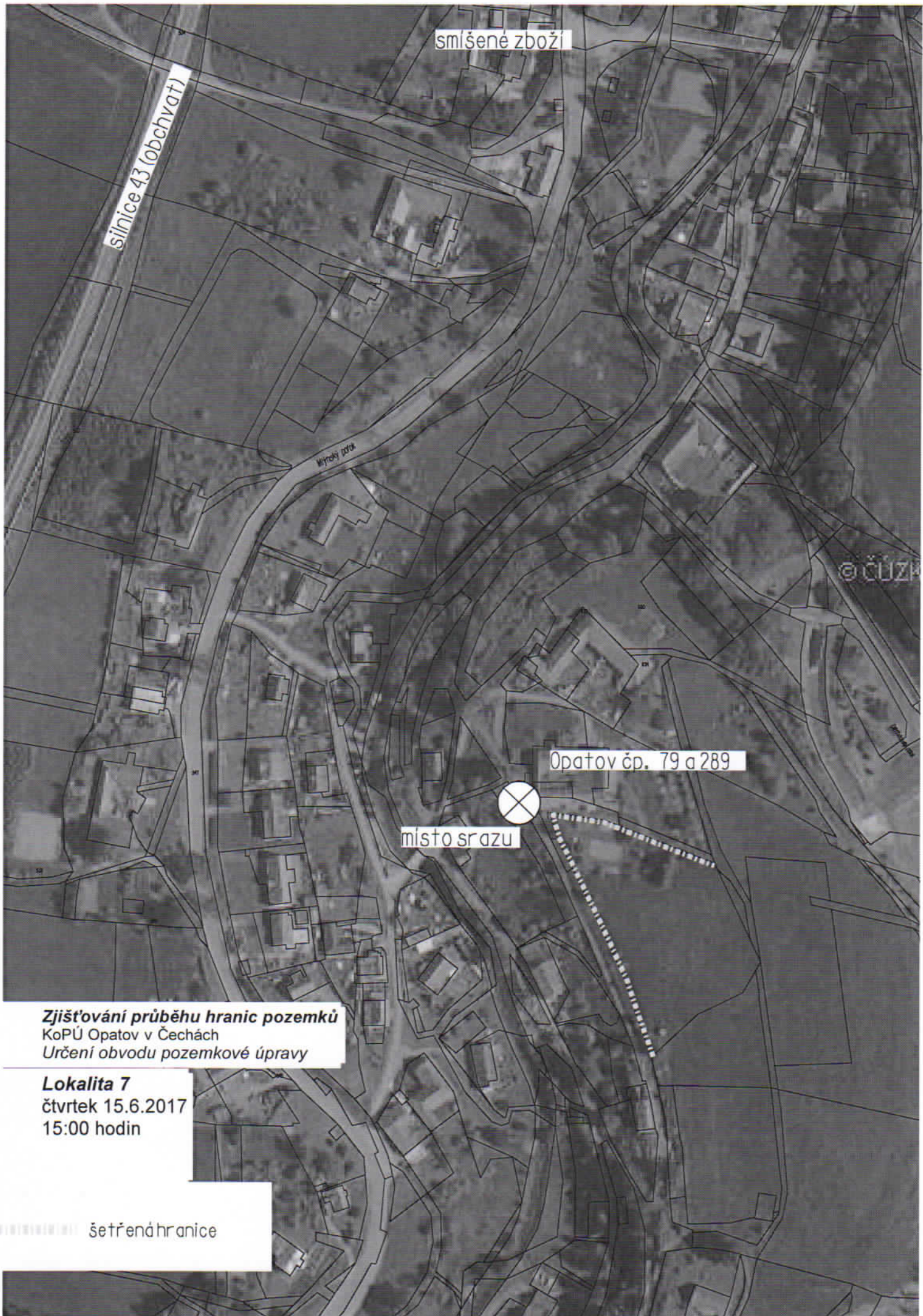
**Zjišťování průběhu hranic pozemků**  
Kopu Opatov v Čechách  
Určení obvodu pozemkové úpravy

**Lokalita 6**  
čtvrtek 15.6.2017  
14:15 hodin



--- šetřendí hranice





smíšené zboží

silnice 43 (obchvat)

Mlýnský potok

Opatov čp. 79 a 289

místo srazu

**Zjišťování průběhu hranic pozemků**  
KoPÚ Opatov v Čechách  
Určení obvodu pozemkové úpravy

**Lokalita 7**  
čtvrtek 15.6.2017  
15:00 hodin

šetrná hranice



**Zjišťování průběhu hranic pozemků**  
KoPÚ Opatov v Čechách  
Určení obvodu pozemkové úpravy

**Lokalita 9**  
čtvrtek 15.6.2017  
16:15 hodin

--- šetřená hranice